

**LIMITES Y ALINEACIONES.**

- - - LIMITE DE SUELO URBANO.
- - - LIMITE DE SUELO URBANIZABLE.
- - - LIMITE DE UNIDAD DE ACTUACION EN SUELO URBANO.
- - - LIMITE DE ZONA DE ORDENANZA.
- - - ALINEACION EXTERIOR (CALLES).
- - - ALINEACION INTERIOR (RETANQUILLOS INTERIORES).
- - - LIMITE DE TERMINO

**SUELO URBANO. ZONAS DE ORDENANZA.**

- 1 EDIFICACION EN CASCOS RURALES.
- 2 EDIFICACION EN MANZANA CERRADA I.
- 3 UNIFAMILIAR INTENSIVA - I.
- 3B UNIFAMILIAR INTENSIVA - I.a (En Colonia de Aviación)
- 4 UNIFAMILIAR INTENSIVA - II.
- 5 UNIFAMILIAR EXTENSIVA.
- 6 BOVEDAS.
- 7 DOTACIONAL COMPACTO.
- 8 DOTACIONAL EXTENSO.
- 9 ESPACIO LIBRE.

**SISTEMAS DE DOTACIONES PUBLICAS.**

**EQUIPAMIENTOS.**

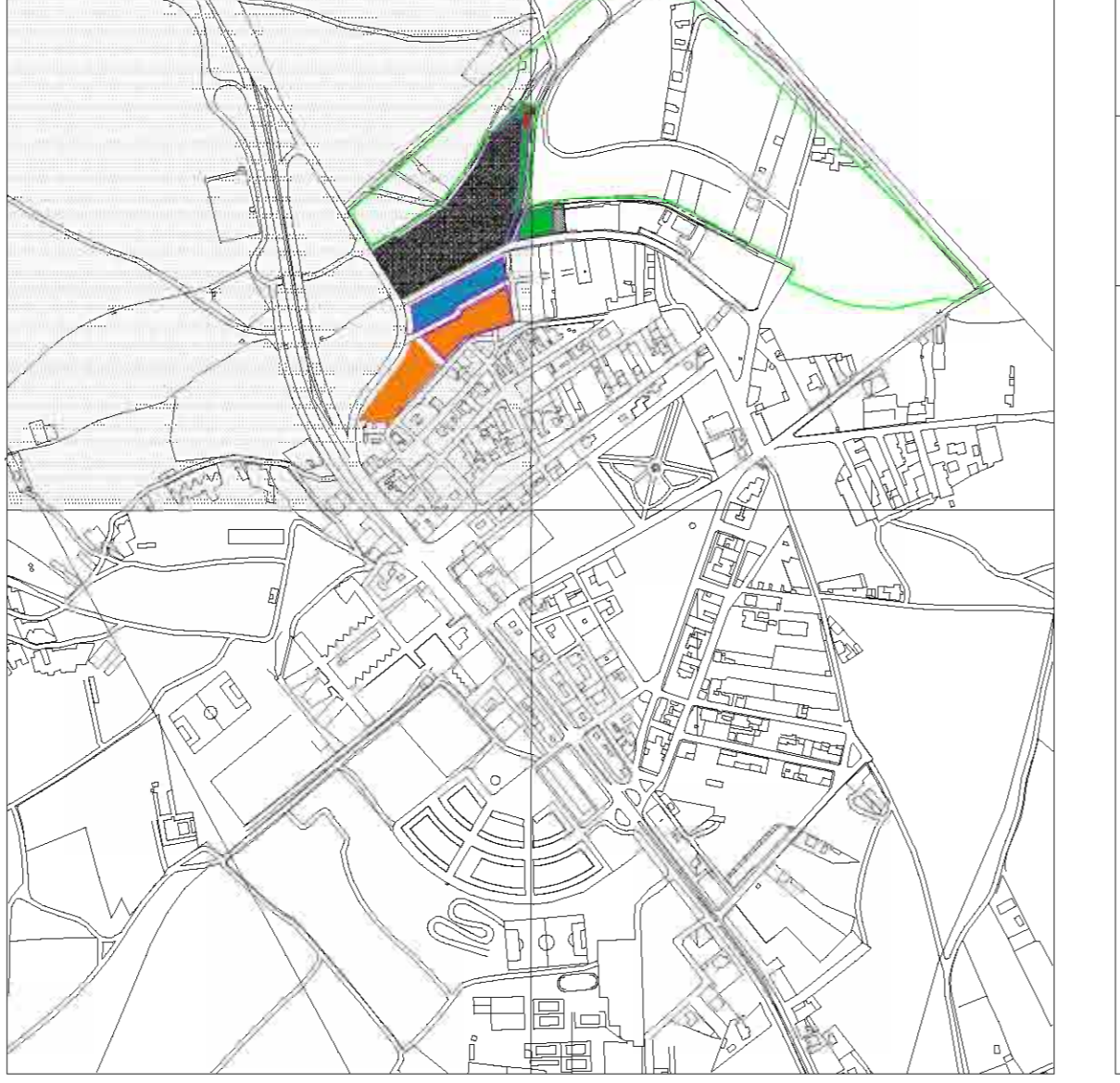
- DOT.** SISTEMA GENERAL. Uso específico.
- SISTEMA LOCAL.
- ESPACIOS LIBRES PUBLICOS.
- ZV.** SISTEMA GENERAL. Zona verde.
- SISTEMA LOCAL.
- INFRAESTRUCTURAS Y SERVICIOS URBANOS.
- IN.** SISTEMA GENERAL. Infraestructuras.
- SISTEMA LOCAL.
- SISTEMA VIBRO.
- SV.** SISTEMA GENERAL.
- SISTEMA LOCAL.
- SISTEMA AEROPORTUARIO.
- RECINTO DEL AEROPORTO DE LEON

**AMBITOS DE GESTION**

- UA - I** UNIDAD DE ACTUACION EN SUELO URBANO NO CONS.
- SUZ-D\*** SUELO URBANIZABLE DELIMITADO. N. DE SECTOR.
- SUZ-N\*** SUELO URBANIZABLE NO DELIMITADO. N. DE AREA.

**OTRAS DETERMINACIONES.**

- TRAZADO DEL CAMINO DE SANTIAGO
- AMBITO DE PROTECCION DEL BIC. C. SANTIAGO
- ELEMENTOS CATALOGADOS
- ▲ PROTECCION INTEGRAL
- PROTECCION ESTRUCTURAL
- PROTECCION AMBIENTAL



**DOCUMENTO MODIFICADO MODIFICACION PUNTUAL Nº10**

JULIO 2013

C/ PONFERRADA Y POLIDEPORTIVO

**AYUNTAMIENTO DE VALVERDE DE LA VIRGEN LEON**

NORMAS URBANISTICAS MUNICIPALES DE PLANEAMIENTO

RDENAGION

TITULO CLASIFICACION, CALIFICACION Y GESTION DEL SUELO

Documento para Aprob. Inicial

EL INGENIERO DE CAMINOS CIVIL DANIEL RODRIGUEZ GONZALEZ

2.1a 2.1b  
2.1c 2.1d

2.1a

JULIO 2013